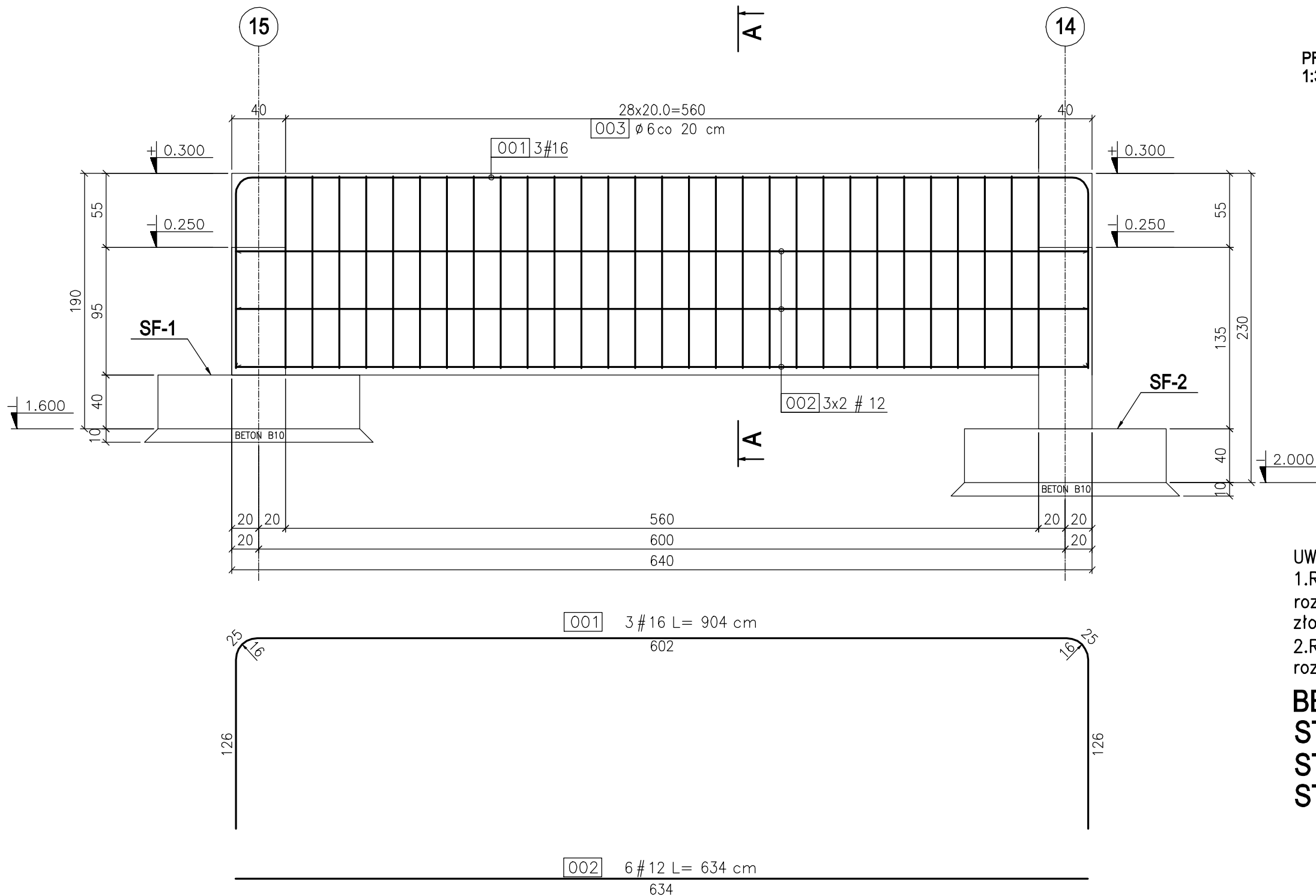
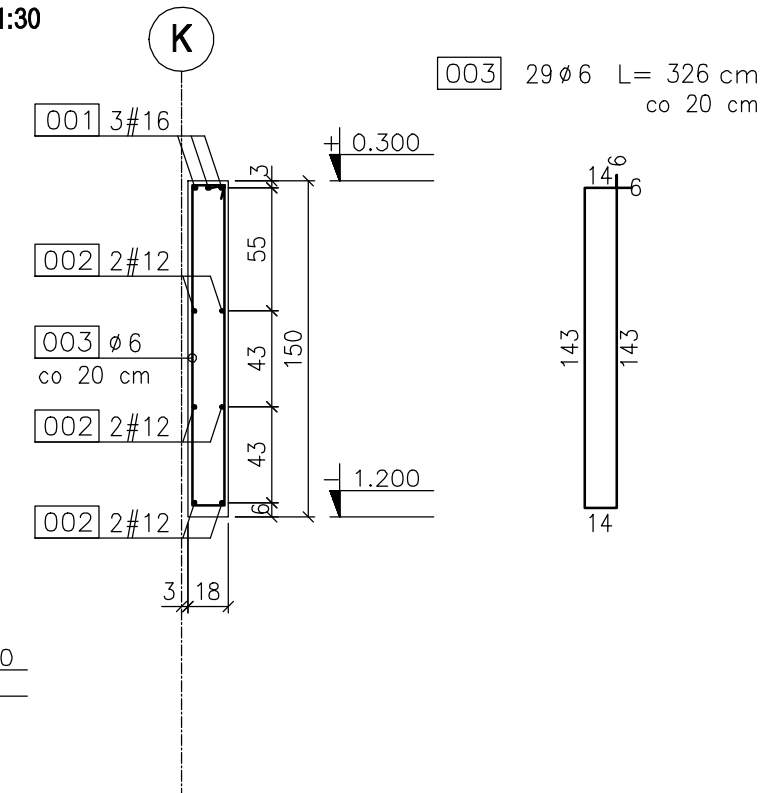


BELKA PODWALINOWA BP-2

skala 1:30 szt. 1



PRZEKRÓJ A-A
1:30



- UWAGI :
1. Rysunki belek podwalinowych należy rozpatrywać wspólnie z rysunkiem złożeniowym fundamentów.
 2. Rysunki belek podwalinowych należy rozpatrywać wspólnie z rysunkami stóp.

BETON : B25 (C20/25)
STAL : Ø - A-0 St0S-b
STAL : # - A-III 34GS
STAL : @ - A-IIIN RB500W

ul. Łowców 1
80-175 Gdańsk
tel. 058-741-84-29
www.konar.eu

KONAR
PRACOWNIA PROJEKTOWA

Przedstawione na rysunku rozwiązania nie mogą być stosowane, powielane i udostępniane osobom trzecim bez pisemnej zgody właściciela - ustawa o prawie autorskim i prawach pokrewnych dz.u. 1994 nr 24 poz 83 z późniejszymi zmianami.