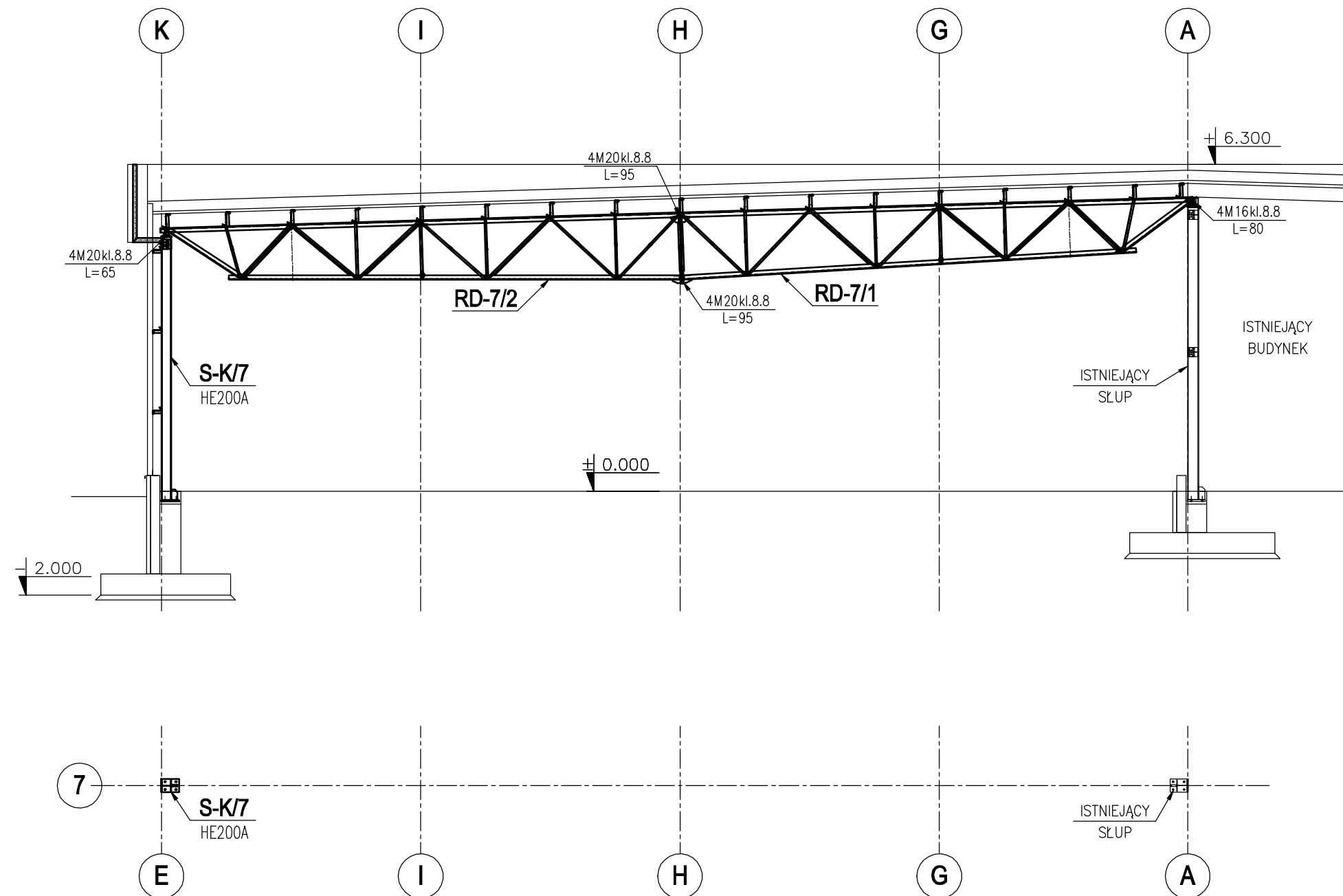


RAMA GŁÓWNA HALI

(RAMA W OSI 7)



KLASA 8.8
ŚRUBA M 16x 80 B-Fe/Zn5 PN-EN ISO 4014
NAKRĘTKA M 16-8-B-Fe/Zn5 PN-EN ISO 4032
PODKŁADKA 17 HV-200 Fe/Zn5 PN-EN ISO 7089

KLASA 8.8
ŚRUBA M 20x 65 B-Fe/Zn5 PN-EN ISO 4014
NAKRĘTKA M 20-8-B-Fe/Zn5 PN-EN ISO 4032
PODKŁADKA 21 HV-200 Fe/Zn5 PN-EN ISO 7089

KLASA 8.8
ŚRUBA M 20x 95 B-Fe/Zn5 PN-EN ISO 4014
NAKRĘTKA M 20-8-B-Fe/Zn5 PN-EN ISO 4032
PODKŁADKA 21 HV-200 Fe/Zn5 PN-EN ISO 7089

STAL : St3S (wg PN); S235JRG2 (wg EN)

ELEKTRODY - wg PN-EN 499
DRUTY I PRĘTY (MIG/MAG i TIG) - wg PN-EN 440
DRUTY RDZENIOWE (MIG/MAG) - wg PN-EN 758

zabezpieczenie ogniochronne: nie wymaga
klasa konstrukcji: 2

ul. Łowców 1
80-175 Gdańsk
tel. 058-741-84-29
www.konar.eu

KONAR
PRACOWNIA PROJEKTOWA

Przedstawione na rysunku rozwiązania nie mogą być stosowane, powielane i udostępniane osobom trzecim bez pisemnej zgody właściciela - ustawa o prawie autorskim i prawach pokrewnych dz.u. 1994 nr 24 poz 83 z późniejszymi zmianami.