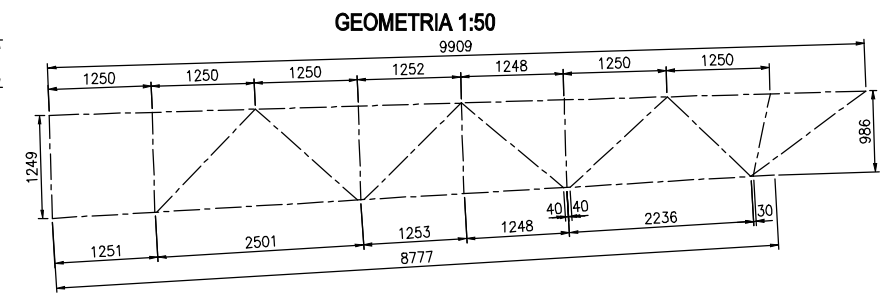
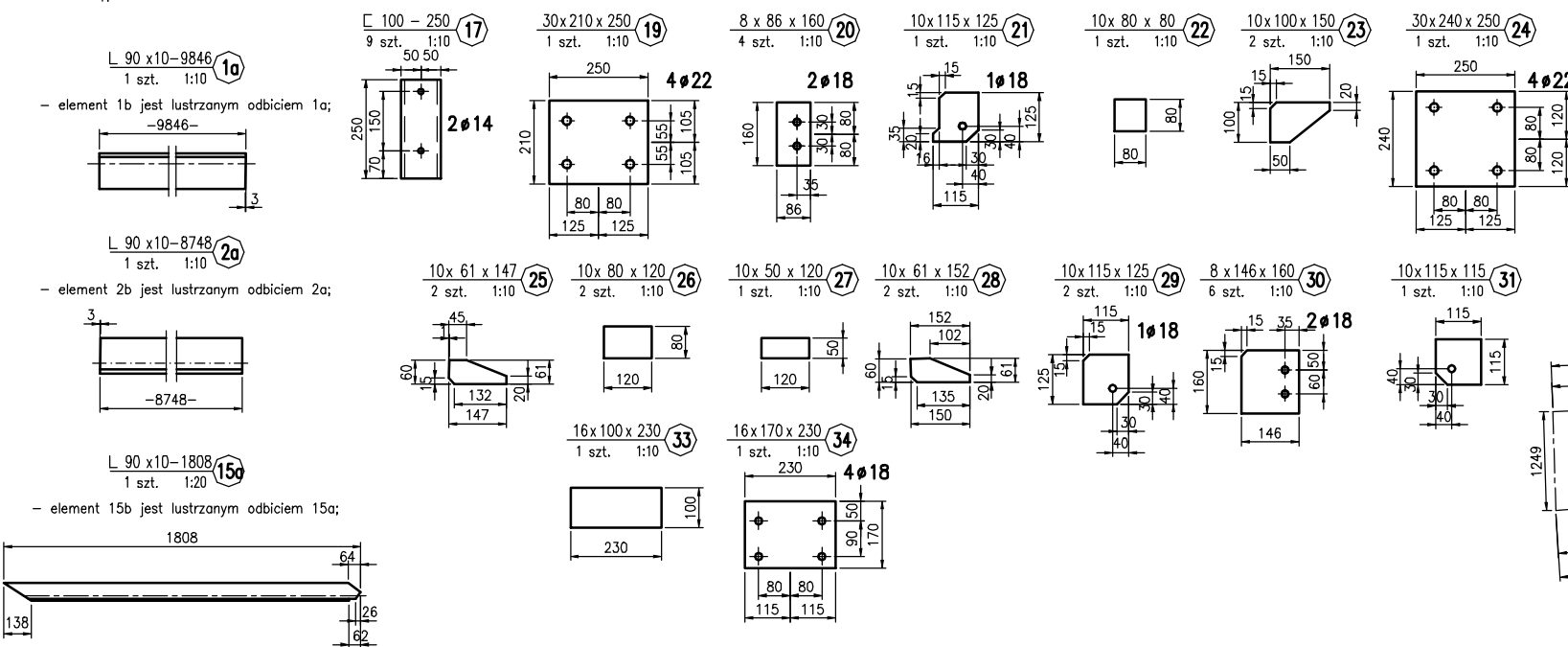
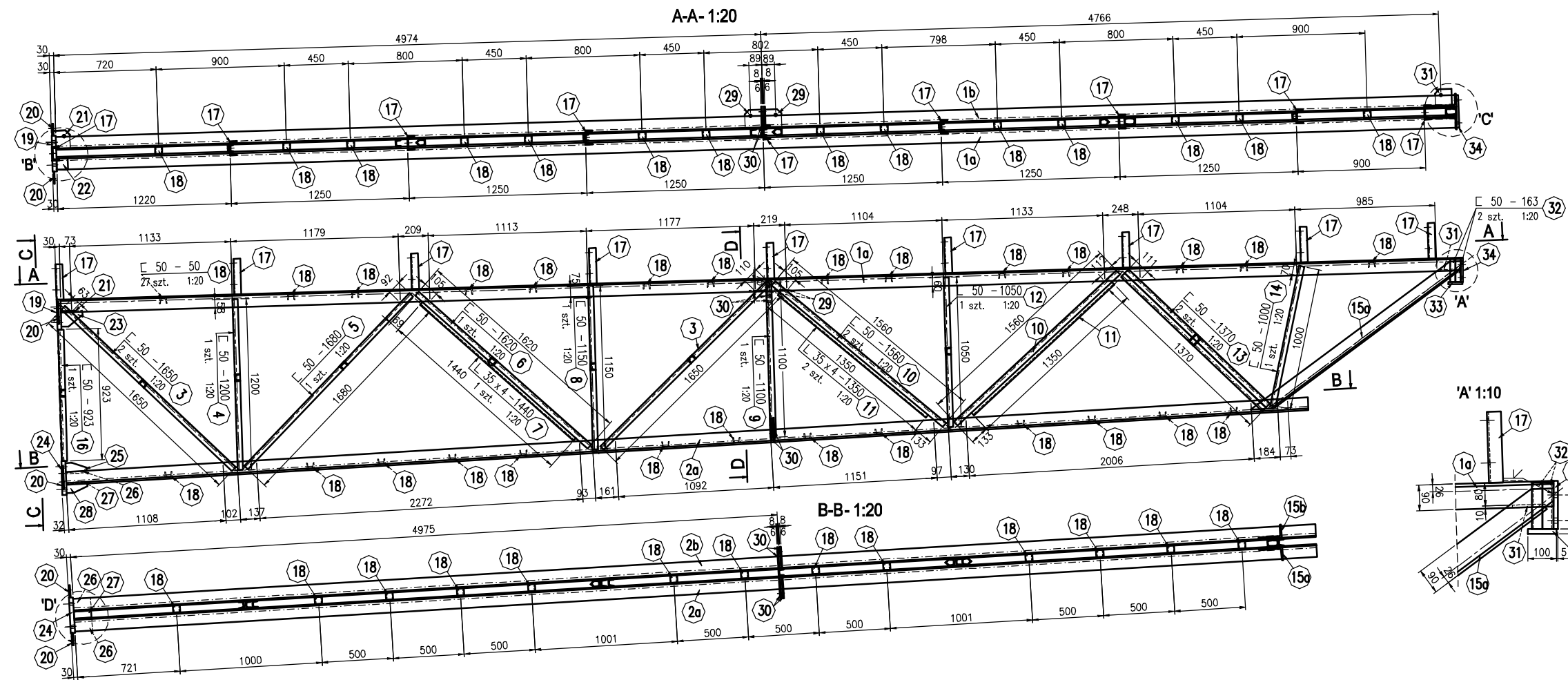


RYGIEL RD-2/1 szt.1

skala: 1:20



UWAGI:
1. Rygiel kratowy należy spawać spoiną pachwinową obwodową a=3mm, a w miejscach zaznaczonych wg rysunku szczegółowego.

STAL : St3S (wg PN); S235JRG2 (wg EN)

ELEKTRODY - wg PN-EN 499
DRUTY I PRETY (MIG/MAG I TIG) - wg PN-EN 440
DRUTY RDZENIOWE (MIG/MAG) - wg PN-EN 758

zabezpieczenie ogniochronne: nie wymaga
klasa konstrukcji: 2

ul. Łowców 1
80-175 Gdaniek
tel. 068-741-84-29
www.konar.eu

KONAR
PRACOWNIA PROJEKTOWA

Przedstawione na rysunku rozwiązania nie mogą być stosowane, powielane i udostępniane osobom trzecim bez pisemnej zgody właściciela - ustawa o prawie autorskim i prawach pokrewnych dz.u. 1994 nr 24 poz 83 z późniejszymi zmianami.